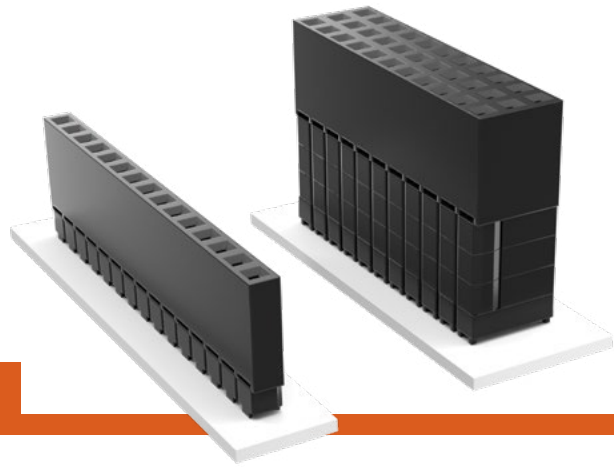


ELEVATED SOCKETS

(2.54 mm) .100" PITCH • ESW/ESQ SERIES



ESW/ESQ

Mates:

TSW, MTSW, EW, MTLW, TSS, ZSS, TSM, DW, ZW, HW, TSSH, HTSS

SPECIFICATIONS

Insulator Material:

Black Glass Filled Polyester

Contact Material:

Phosphor Bronze

Plating:

Au or Sn over 50 μ" (1.27 μm) Ni

Current Rating (ESW/TSW):

5.2 A per pin (2 pins powered)

Current Rating (ESQ/TSW):

5.7 A per pin (2 pins powered)

Voltage Rating:

550 VAC mated with TSW or ESQ

Operating Temp Range:

-55 °C to +125 °C with Gold

-55 °C to +105 °C with Tin

Insertion Depth:

(3.68 mm) .145" to (6.35 mm) .250"

Normal Force:

Standard = 125 grams (4.4 N)

Max Cycles:

100 with 10 μ" (0.25 μm) Au

SERIES	1	NO. PINS PER ROW	LEAD STYLE	PLATING OPTION	ROW OPTION	OTHER OPTION
--------	---	------------------	------------	----------------	------------	--------------

ESW
= Solder Tail

ESQ
= Square Tail

01 thru 36

Specify **LEAD STYLE** from chart

-L
= 10 μ" (0.25 μm) Gold contact, Matte Tin on tail

-G
= 20 μ" (0.51 μm) Gold contact, Gold Flash on Balance

-T
= Matte Tin (Not available with LIF contact)

-S
= Single Row

-D
= Double Row

-T
= Triple Row (ESQ only)

-LL
= Locking Lead (Two leads per strip crimped. Not available with single row 1 or 2 positions)

"XXX"
= Polarized

LEAD STYLE			
STANDARD INSERTION FORCE	Low INSERTION FORCE	A	B
-12	-37	(2.29) .090	(11.05) .435
-13	-38	(7.36) .290	
-23	-48	(4.83) .190	(13.59) .535
-33	-58	(2.29) .090	(16.13) .635
-14	-39	(12.19) .480	(11.05) .435
-24	-49	(9.65) .380	(13.59) .535
-34	-59	(7.11) .280	(16.13) .635
-44	-69	(4.57) .180	(18.67) .735

PROCESSING

Lead-Free Solderable:

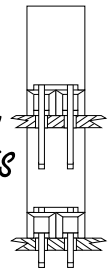
No, Lead Wave only



APPLICATIONS



Self Nesting Sockets



(ESQ SERIES)

ALSO AVAILABLE

Other Plating (MOQ Required)

Note:

Some lengths, styles and options are non-standard, non-returnable.



PC/104™ J1/P1 "Stackthrough" Connectors	
Standard Insertion Force	ESQ-132-14-G-D
Low Insertion Force	ESQ-132-39-G-D
PC/104™ J1 "Non-Stackthrough" Connectors	
Standard Insertion Force	ESQ-132-12-G-D
Low Insertion Force	ESQ-132-37-G-D
PC/104™ J2/P2 "Stackthrough" Connectors	
Standard Insertion Force	ESQ-120-14-G-D
Low Insertion Force	ESQ-120-39-G-D

PC/104 is a trademark of the PC/104 Consortium.

Mouser Electronics

Authorized Distributor

Click to View Pricing, Inventory, Delivery & Lifecycle Information:

Samtec:

[ESW-105-44-G-D](#) [ESW-113-12-S-D](#) [ESW-132-12-G-D](#) [ESW-132-38-S-D](#) [ESW-106-12-S-D](#) [ESW-114-12-G-D](#)
[ESW-106-69-G-D-LL](#) [ESW-108-44-G-D](#) [ESW-115-44-G-D](#) [ESW-117-44-G-D](#) [ESW-104-12-T-D](#) [ESW-108-34-G-D](#)
[ESW-124-44-G-S](#) [ESW-130-37-G-D-LL](#) [ESW-125-37-L-D-LL](#) [ESW-130-44-G-S](#) [ESW-125-23-S-D](#) [ESW-104-12-L-S](#)
[ESW-104-12-F-D](#) [ESW-104-44-L-S](#) [ESW-105-23-L-D](#) [ESW-108-44-T-D](#) [ESW-110-12-S-D-18](#) [ESW-106-33-S-S](#)
[ESW-113-33-L-D](#) [ESW-103-12-L-D-LL-06](#) [ESW-105-23-G-D-01](#) [ESW-115-23-L-D](#) [ESW-108-33-L-S](#) [ESW-109-12-T-D](#)
[ESW-113-23-L-D-LL](#) [ESW-104-23-F-D](#) [ESW-104-69-G-S](#) [ESW-116-23-G-S](#) [ESW-105-44-G-S-LL](#) [ESW-107-33-L-D](#)
[ESW-110-12-S-D](#) [ESW-108-44-G-S-LL](#) [ESW-106-37-L-D](#) [ESW-114-33-T-S](#) [ESW-117-58-S-D-LL](#) [ESW-120-34-G-D](#)
[ESW-120-59-G-D](#) [ESW-105-44-S-D](#) [ESW-112-44-G-D](#) [ESW-120-44-L-D](#) [ESW-110-12-G-S](#) [ESW-110-13-T-S](#)
[ESW-115-44-G-D-LL](#) [ESW-132-23-G-D](#) [ESW-125-12-L-D](#) [ESW-132-13-T-D](#) [ESW-113-13-S-D](#) [ESW-102-23-T-S](#)
[ESW-102-69-G-S](#) [ESW-103-58-S-D](#) [ESW-104-33-L-D](#) [ESW-106-23-G-S](#) [ESW-103-33-T-D](#) [ESW-104-13-T-S](#) [ESW-](#)
[102-12-L-D](#) [ESW-106-33-L-D](#) [ESW-107-44-T-S](#) [ESW-105-12-T-D](#) [ESW-113-23-L-D](#) [ESW-117-33-S-D](#) [ESW-105-23-](#)
[T-D](#) [ESW-107-23-G-S](#) [ESW-106-44-L-D](#) [ESW-109-33-S-S](#) [ESW-115-44-L-S](#) [ESW-106-12-S-S](#) [ESW-106-33-G-S](#)
[ESW-111-44-S-D](#) [ESW-113-44-T-D](#) [ESW-120-24-L-S](#) [ESW-120-48-L-D](#) [ESW-125-12-S-S](#) [ESW-103-12-S-S](#) [ESW-](#)
[103-44-L-S](#) [ESW-103-23-G-S](#) [ESW-103-12-L-S](#) [ESW-105-23-G-D](#) [ESW-102-37-L-D](#) [ESW-104-23-L-S](#) [ESW-103-33-](#)
[L-D](#) [ESW-113-13-T-S](#) [ESW-108-24-F-D](#) [ESW-110-44-T-S](#) [ESW-104-12-T-S-LL](#) [ESW-105-23-T-S](#) [ESW-110-33-T-D](#)
[ESW-120-23-L-D](#) [ESW-105-44-L-S](#) [ESW-110-12-L-D](#) [ESW-120-13-S-D](#) [ESW-105-12-S-S](#) [ESW-107-12-G-S](#) [ESW-](#)
[107-44-S-D](#) [ESW-108-12-T-D](#)