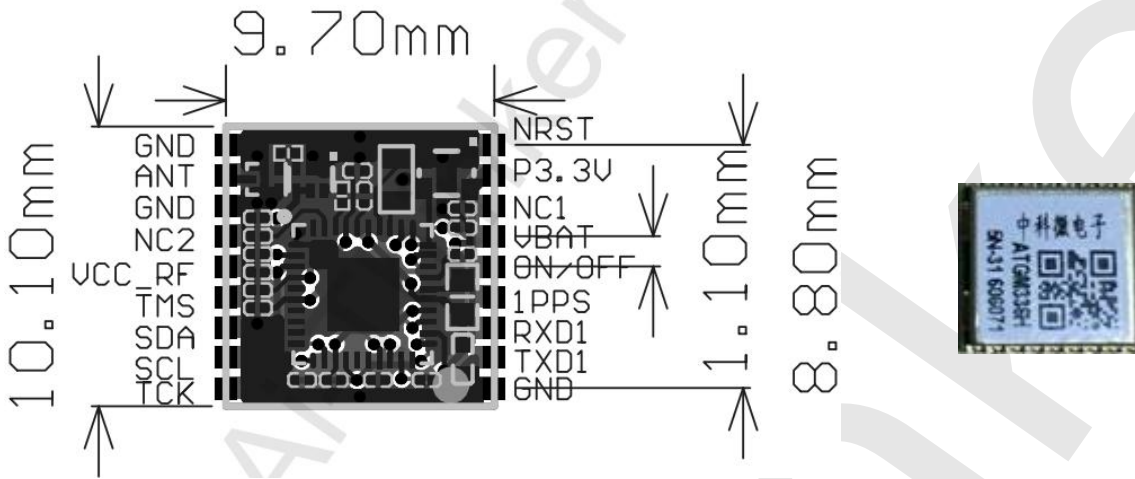


GP-02 BDS/GPS GPS 模组



特性

- 支持 BDS/GPS 卫星导航系统
- 支持 AGNSS
- 冷启动捕获灵敏度: -148dBm
- 跟踪灵敏度: -162dBm
- 定位精度: 5m
- 首次定位时间: 32s
- 支持 2.7-3.6V 电源供电
- 连续运行时电流低于 25mA (@3.3V)
- 内置天线检测及天线短路保护功能
- 支持有源天线和无源天线
- 直接串口输出数据
- 支持 1PPS 秒脉冲输出

概述

GP-02 模块是一款能够同时接收 BDS 和 GPS 信号, 实现联合定位、导航与授时的高性能卫星定位导航模块。

GP-02 支持辅助 AGNSS 功能, 可以为接收机提供定位必须的辅助信息。无论信号强弱, 这些信息都可以显著缩短首次定位时间。

GP-02 模块具有高灵敏度、低功耗、低成本等优势。适用于车载导航, 手持定位, 可穿戴设备, 嵌入式定位设备。

GP-02 模块操作使用非常简单, 只需上电就能按照 NMEA0183 的协议格式将数据通过串口输出。

产品技术规格

模块型号	GP-02
封装	SMD-18
尺寸	10.1mm*9.7mm*2.4(±0.2)mm
定位精度	<5m
测速精度	<0.1m/s (1σ)
授时精度	<30ns (1σ)
串口速率	支持 4800bps~115200bps, 默认 9600bps, 数据位 8, 校验无, 停止位 1
天线增益	15-30dB
定位时间	冷启动 TTFF ≤32s 热启动 ≤1s 重捕获 ≤1s
接收灵敏度	冷启动捕获灵敏度: -148dBm 热启动捕获灵敏度: -156dBm 重捕获灵敏度: -160dBm
功耗	典型值: 25mA (@3.3V) 峰值: 100mA (@3.3V)
协议	NMEA0183
定位更新率	默认 1Hz, 最大 10Hz
最大高度	18000m
最大速度	515m/s
最大加速度	4g
供电范围	2.7-3.6V
备份电源	1.5-3.6V
二次开发	不支持
工作温度	-40 °C ~ +85 °C
存储环境	-45 °C ~ +125°C, < 90%RH
重量	0.6g

联系我们

深圳市安信可科技有限公司

地址: 深圳市宝安区航城大道与宝安大道交叉口华丰工业园 C2 栋 6 楼

官网: www.ai-thinker.com

电话: 0755-29162996

邮箱: support@aithinker.com