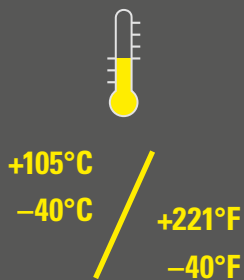
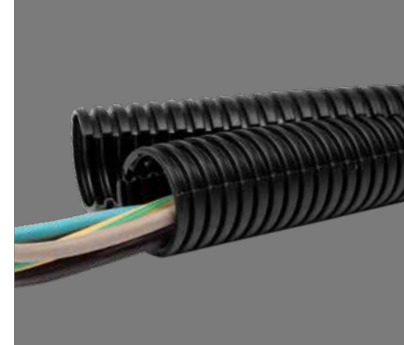


2PPS

Teilbares Wellrohr

Divisible corrugated conduit



	min.	max.
Temperaturbereich <i>Temperature range</i>	██████████	██████████
Flexibilität/Biegesteifigkeit <i>Flexibility/Ductility</i>	██████████	██████████
Dynamik <i>Dynamic</i>	██████████	██████████
Brandverhalten <i>Fire precaution performance</i>	██████████	██████████
Chemische Beständigkeit <i>Chemical resistance</i>	██████████	██████████
Witterungsbeständigkeit <i>Resistance to weathering</i>	██████████	██████████

Material: PP MOD BS

2PPS ist die ideale Lösung für nachträglich zu montierenden Kabelschutz, selbst für bereits fertig konfektionierte Kabelstränge, inkl. montierter Stecker. Durch das Überlappen des verschließbaren „Doppelrohres“ werden eingelegte Kabel und Leitungen wirksam gegen äußere Einflüsse geschützt. Das aus hochwertigem, speziell formuliertem Polypropylen hergestellte zweiteilige Wellrohr ist für vielseitige industrielle Anwendungen bestens geeignet.

Material: PP MOD BS

2PPS is the perfect solution for retrofit application of cable protection, also pre-assembled cable harnesses with already installed connectors. The double shell conduit properly overlaps and provides enhanced cable protection capabilities against external influences and impacts. This divisible conduit type made of high grade specially modified Polypropylene suits perfectly for various industrial applications.

2PPS

Produkteigenschaften / Product performances

Anwendungseigenschaften / Application performances	Eigenschaften Characteristics	Maßeinheit Unit	Normen, Spezifikationen Standards, specifications	Bemerkung Remark
Temperaturbereich Temperature range	-40 bis / to +105 -40 bis / to +221	°C °F	IS FIP	
Füllgrad (max.) Filling ratio (max.)	70	%	IS FIP	
Mechanische Eigenschaften / Mechanical performances				
Scheiteldruckfestigkeit Peak load value	320	N	IS FIP	
Brandschutzeigenschaften / Fire safety performances				
Halogen- und Cadmium frei Free from halogens and cadmium	ja / yes			
Brandklasse Fire classification	V2		UL 94	
Brandeigenschaft des Produktes Fire characteristic of the product	selbstverlöschend self-extinguishing		UL 1696	
Entflammbarkeit Flammability	selbstverlöschend self-extinguishing		FMVSS 302	
Brandausbreitung Spread of fire	nicht brandausbreitend non flame propagating		IEC EN 61386	
Witterungseigenschaften / Weathering performances				
UV- und Witterungsbeständigkeit UV and weathering performance	mittel bis gut average to good		IS FIP	3 bis 8 Jahre 3 to 8 years

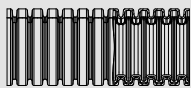
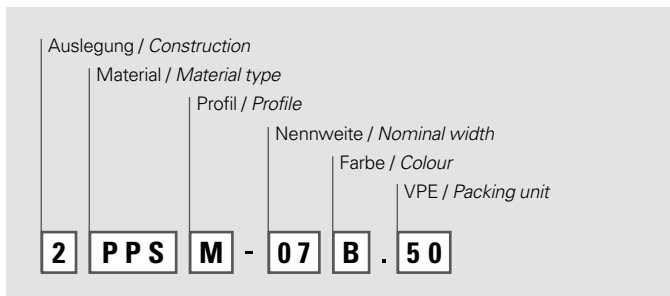
Prüfungen werden nach EN ISO 139 bei 23°C / 50% r. F. durchgeführt (sofern nicht anders angegeben). IS FIP = Interne Spezifikation FIP
Tests carried out acc. EN ISO 139 at 23°C / 50% r. h. (if not indicated different). IS FIP = Internal Specification FIP

Artikel-Nr. Part No.		Nennweite Nominal width	Profil Profile	Dimensionen in mm (nom.)* Dimensions in mm (nom.)*		Biegeradius in mm Bending radius in mm	VPE PU
schwarz / black	grau / grey			ID	AD / OD		
2PPSM-07B.50	2PPSM-07G.50	07	M	6,3	10,0	20	50
2PPSM-10B.50	2PPSM-10G.50	10	M	8,4	13,4	25	50
2PPSM-11B.50	2PPSM-11G.50	11	M	11,0	16,1	30	50
2PPSM-14B.50	2PPSM-14G.50	14	M	12,5	18,5	35	50
2PPSM-16B.50	2PPSM-16G.50	16	M	16,0	21,5	40	50
2PPSM-20B.50	2PPSM-20G.50	20	M	19,2	25,3	45	50
2PPSM-23B.50	2PPSM-23G.50	23	M	23,4	30,8	50	50
2PPSM-29B.25	2PPSM-29G.25	29	M	27,3	35,5	90	25
2PPSM-37B.25	2PPSM-37G.25	37	M	31,0	41,4	110	25
2PPSM-45B.25	2PPSM-45G.25	45	M	42,7	54,0	130	25
2PPSM-70B.10	2PPSM-70G.10	70	M	67,5	79,8	190	10
2PPSM-100B.10	2PPSM-100G.10	100	M	87,5	102,5	210	10

Kontaktieren Sie unsere lokale Vertretung oder unseren Kundendienst betreffend der Artikelverfügbarkeit und Lieferzeit sowie weiteren Nennweiten und Farben.
Please contact our local distribution partner or our customer service regarding product availability, lead time, other sizes and colours.

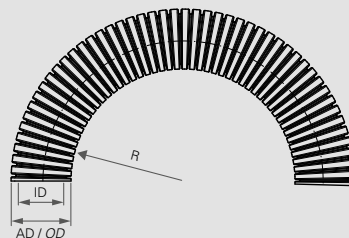
* Bitte entnehmen Sie die Maße in inch unserem entsprechenden PM sheet unter www.fraenkische.com/pm-sheet-inch/ / Please refer to the according PM sheet via www.fraenkische.com/pm-sheet-inch/ for the measurements in inch.

Nummernschlüssel / Number code:



Mittleres Profil M / Intermediate profile M

Verschleißbar / Divisible



Biegeradius / Bending radius

stat. R = kleinster empfohlener Biegeradius für statische (feste) Verlegung
lowest recommended bending radius for static (fixed) installation

dyn. R = kleinster empfohlener Biegeradius für dynamische (flexible) Verlegung
lowest recommended bending radius for dynamic (flexible) installation

Die hier enthaltenen Angaben – einschließlich der Abbildungen und graphischen Darstellungen – entsprechen dem aktuellen Stand unserer Kenntnisse und sind nach bestem Wissen richtig und zuverlässig. Sie stellen jedoch keine verbindliche Eigenschaftszusicherung dar. Der Anwender der aufgeführten Produkte hat in eigener Verantwortung über deren Eignung für den vorgesehenen Einsatz zu entscheiden. Unsere Haftung für dieses Erzeugnis richtet sich ausschließlich nach unseren Liefer- und Zahlungsbedingungen. Spezifikationen können von den FRÄNKISCHE Industrial Pipes (FIP) ohne Vorankündigung geändert werden. Zudem behält sich FIP das Recht vor, ohne Mitteilung an den Käufer an Werkstoffen oder deren Verarbeitungen Änderungen vorzunehmen, die die Einhaltung zutreffender Spezifikationen nicht beeinträchtigen oder sogar verbessern.

The provided data, images and technical specification drawings reflect the current engineering level and are to the best of our knowledge. This does not include any liability regarding the final application. Users of the products have to make their own evaluation to determine the suitability for a specific application. Our liability for these products considers the stated level within our General Conditions only. FRAENKISCHE Industrial Pipes (FIP) reserves the right to adjust specified data and values as well as implementing technical adjustments of the products e. g. change of materials and processing technologies without prior notice as long as the specified values are not reduced.